
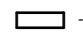
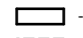
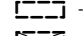

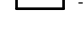
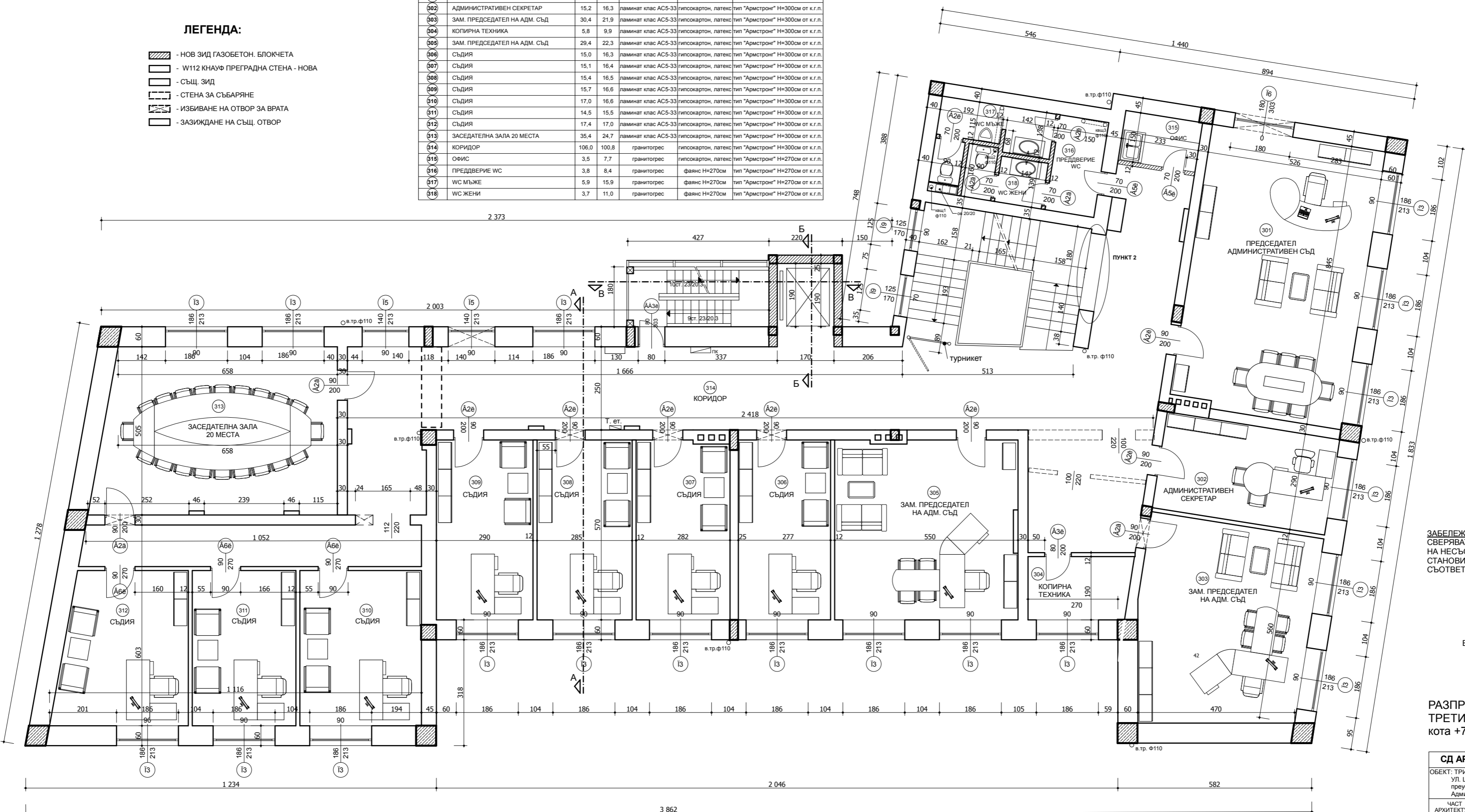


**ЛЕГЕНДА:**

-  - НОВ ЗИД ГАЗОБЕТОН БЛОКЧЕТА
-  - W112 КНАУФ ПРЕГРАДНА СТЕНА - НОВА
-  - СЪЩ. ЗИД
-  - СТЕНА ЗА СЪБЪРЯНЕ
-  - ИЗБИВАНЕ НА ОТВОР ЗА ВРАТА
-  - ЗАКРИВАНЕ НА СЪЩ. ОТВОР

| № на помещ. | ВИД ПОМЕЩ.                      | КВ. М | Л. М  | ПОД                 | СТЕНИ               | ТАВАН                            |
|-------------|---------------------------------|-------|-------|---------------------|---------------------|----------------------------------|
| 301         | ПРЕДСЕДАТЕЛ АДМИНИСТРАТИВЕН СЪД | 44.0  | 27.4  | ламинат клас АС5-33 | гипсокартон, латекс | тип "Армстрон" Н=300мм от к.п.л. |
| 302         | АДМИНИСТРАТИВЕН СЕКРЕТАР        | 15.2  | 18.3  | ламинат клас АС5-33 | гипсокартон, латекс | тип "Армстрон" Н=300мм от к.п.л. |
| 303         | ЗАМ. ПРЕДСЕДАТЕЛ НА АДМ. СЪД    | 30.4  | 21.9  | ламинат клас АС5-33 | гипсокартон, латекс | тип "Армстрон" Н=300мм от к.п.л. |
| 304         | КОПИРНА ТЕХНИКА                 | 5.8   | 9.9   | ламинат клас АС5-33 | гипсокартон, латекс | тип "Армстрон" Н=300мм от к.п.л. |
| 305         | ЗАМ. ПРЕДСЕДАТЕЛ НА АДМ. СЪД    | 29.4  | 22.3  | ламинат клас АС5-33 | гипсокартон, латекс | тип "Армстрон" Н=300мм от к.п.л. |
| 306         | СЪДИЯ                           | 15.0  | 18.3  | ламинат клас АС5-33 | гипсокартон, латекс | тип "Армстрон" Н=300мм от к.п.л. |
| 307         | СЪДИЯ                           | 15.1  | 18.4  | ламинат клас АС5-33 | гипсокартон, латекс | тип "Армстрон" Н=300мм от к.п.л. |
| 308         | СЪДИЯ                           | 15.4  | 18.5  | ламинат клас АС5-33 | гипсокартон, латекс | тип "Армстрон" Н=300мм от к.п.л. |
| 309         | СЪДИЯ                           | 15.7  | 18.6  | ламинат клас АС5-33 | гипсокартон, латекс | тип "Армстрон" Н=300мм от к.п.л. |
| 310         | СЪДИЯ                           | 17.0  | 18.6  | ламинат клас АС5-33 | гипсокартон, латекс | тип "Армстрон" Н=300мм от к.п.л. |
| 311         | СЪДИЯ                           | 14.5  | 18.5  | ламинат клас АС5-33 | гипсокартон, латекс | тип "Армстрон" Н=300мм от к.п.л. |
| 312         | СЪДИЯ                           | 17.4  | 17.0  | ламинат клас АС5-33 | гипсокартон, латекс | тип "Армстрон" Н=300мм от к.п.л. |
| 313         | ЗАСЕДАТЕЛНА ЗАЛА 20 МЕСТА       | 35.4  | 24.7  | ламинат клас АС5-33 | гипсокартон, латекс | тип "Армстрон" Н=300мм от к.п.л. |
| 314         | КОРИДОР                         | 106.0 | 100.8 | гранитогрес         | гипсокартон, латекс | тип "Армстрон" Н=300мм от к.п.л. |
| 315         | ОФИС                            | 3.5   | 7.7   | гранитогрес         | гипсокартон, латекс | тип "Армстрон" Н=270мм от к.п.л. |
| 316         | ПРЕДДВЕРИЕ УС                   | 3.8   | 8.4   | гранитогрес         | фаняс Н=270мм       | тип "Армстрон" Н=270мм от к.п.л. |
| 317         | УС МЪЖЕ                         | 5.9   | 15.9  | гранитогрес         | фаняс Н=270мм       | тип "Армстрон" Н=270мм от к.п.л. |
| 318         | УС ЖЕНИ                         | 3.7   | 11.0  | гранитогрес         | фаняс Н=270мм       | тип "Армстрон" Н=270мм от к.п.л. |



ЗАБЕЛЕЖКА: ВСИЧКИ РАЗМЕРИ ДА СЕ СВЕРЯВАТ НА МЯСТО И ПРИ НАЛИЧИЕ НА НЕСЪОТВЕТСТВИЕ ДА СЕ ИСКА СТАНОВИЩЕ НА ПРОЕКТАНТА ЗА СЪОТВЕТНИЯ СЛУЧАЙ

ВЪЗЛОЖИТЕЛ:

**РАЗПРЕДЕЛЕНИЕ ТРЕТИ ЕТАЖ**  
кота +7,70

| СД АРУИД - ПАНАЙОТОВИ И СИЕ   |                        |       |           |   |
|---|------------------------|-------|-----------|---|
| ОБЕКТ: ТРИЕТАЖНА СГРАДА С МАНСАРДА НА УЛ. ЦАРБЕРКОД №6, КВ. 71 А, ПЛ. 715, ГР. РУСЕ |                        |       |           |   |
| преустройство и реконструкция за нуждите на Административен съд Русе                |                        |       |           |   |
| ЧАСТ  | ФИЗКА                  | МАЩАБ | ДАТА      | 5 |
| АРХИТЕКТУРА   | РИТ                    | 1:50  | 03.2020г. |   |
| ПРОЕКТАНТ   | арх. Ралица Панайотова |       |           |   |
| СТР. К-ЦИИ  | инж. Р. Цонева         |       |           |   |
| ЕЛ. ИНСТАЛАЦ.   | инж. В. Петров         |       |           |   |
| ОВ и К  | инж. Р. Вълчанов       |       |           |   |
| ВК  | инж. М. Петрова        |       |           |   |
| ГЕОДЕЗИЯ  |                        |       |           |   |
| Р-Л ФИРМА   | арх. Ралица Панайотова |       |           |   |