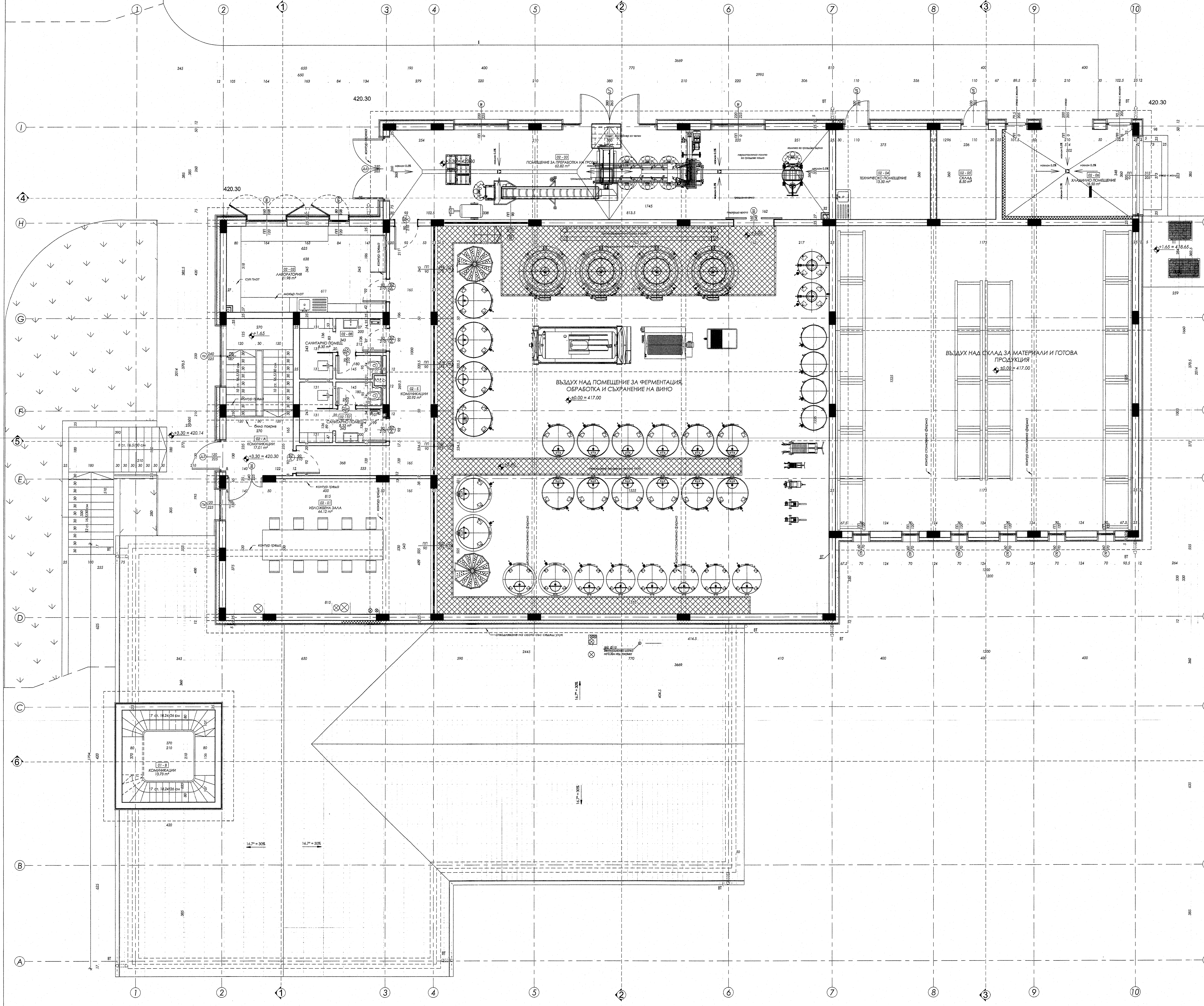


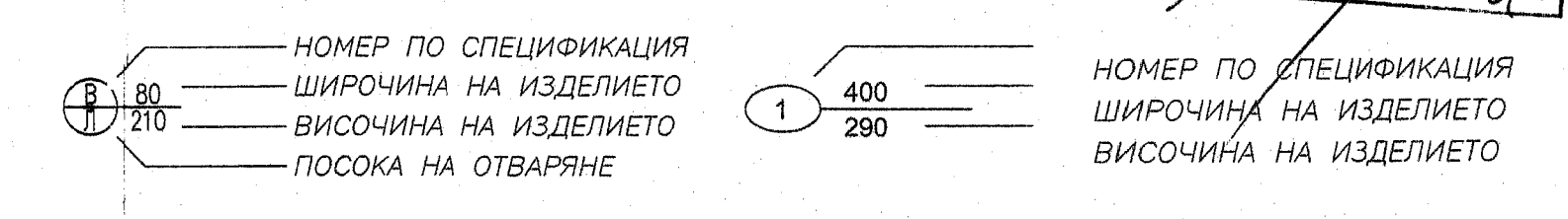
РАЗПРЕДЕЛЕНИЕ НИВО 2, КОТА +3.30 = 420.30
ПЛОЩ НА ЕТАЖА 674.31 m², М1:50

№	ПОМЕЩЕНИЕ	ПЛОЩ	ПОД	СТЕНИ	ТАВАН
01	ИЗЛОЖБЕНА ЗАЛА	44.12 m ²	ГРАНИТОГРЕС	ПАТЕКС	ВЪСЧЕНО ОБИЧНО
02	ЛАБОРАТОРИЯ	21.98 m ²	ГРАНИТОГРЕС	ПАТЕКС	ВЪСЧЕНО ОБИЧНО
03	ПОМЕЩЕНИЕ ЗА ПРЕРАБОТКА НА ГРОЗДЕ	62.82 m ²	Стеклозатворно покритие	ПАТЕКС	ВЪСЧЕНО ОБИЧНО
04	ТЕХНИЧЕСКО ПОМЕЩЕНИЕ	13.50 m ²	ГРАНИТОГРЕС	ПАТЕКС	ВЪСЧЕНО ОБИЧНО
05	СКЛАД	8.50 m ²	ГРАНИТОГРЕС	ПАТЕКС	ВЪСЧЕНО ОБИЧНО
06	ХЛАДИЛНО ПОМЕЩЕНИЕ	18.50 m ²	ГРАНИТОГРЕС	ПАТЕКС	ВЪСЧЕНО ОБИЧНО
07	САНИТАРНО ПОМЕЩЕНИЕ	8.33 m ²	ГРАНИТОГРЕС	ФАЙНС	ПАТЕКС
08	САНИТАРНО ПОМЕЩЕНИЕ	8.30 m ²	ГРАНИТОГРЕС	ФАЙНС	ПАТЕКС
09	КОМУНИКАЦИИ	17.61 m ²	ГРАНИТОГРЕС	ПАТЕКС	ВЪСЧЕНО ОБИЧНО
10	КОМУНИКАЦИИ	20.92 m ²	ГРАНИТОГРЕС	ПАТЕКС	ПАТЕКС
ОБЩА ПЛОЩ НА ЕТАЖА		674.31 m ²			



Забележки:

- Всички размери са зидарски
- Височината на ръкохватките на парпетите на балконите и терасите са 105см. от готов под.
- Всички външни стени да се облекат с 12см. топлоизолация
- Размерите на дограмата са столарски.
- При поръчване на дограмата, да се вземат размери от място!
- При вътрешни преградни стени и стени 12см. да се остави створ с 4см. по-голям от размера на издълбението (врата, прозорци) по 2см. от двете страни и 3см. от ширин!
- При външни стени 25см. с топлоизолация и облицовка да се остави отвор с 10см. по-голям от размера на издълбението, по 5см. от двете страни.
- Подпрозоречните парпети са с размери от готов под.
- Височините на вратите са от готов под.
- Всяка промяна да се съгласува с проектант!



СЪГЛАСУВАЛ ВЪЗЛОЖИТЕЛ: _____

БУЛАРХ ЕООД СОФИЯ

ОБЕКТ	Винарска изба, винотена и магазин за вино в ПМ - 39116.25.39 в землището на гр. Коичерово, общ. Коичерово	
ВЪЗЛОЖИТЕЛ	"Винето" ООД	
ЧЕРТЕЖ	РАЗПРЕДЕЛЕНИЕ КОТА +3.30 = 420.30	ЧАСТ ПАРХ
ПРОЕКТАНТИ	врс. Б. Завариев	врс. А. Завариев
ТЕХНОЛОГИИ	СЪГЛАСУВАНИ	ФАСАЛТИ
КОНСТР.	инж. П. Гълъбов	
ВК	инж. Н. Христов	
ЕП	инж. А. Софранска	
ОВ	инж. Н. Манолов	
ТЕХНОЛОГИИ	инж. Д. Гълъбов	
ДАТА:	08.2021	М 1:50