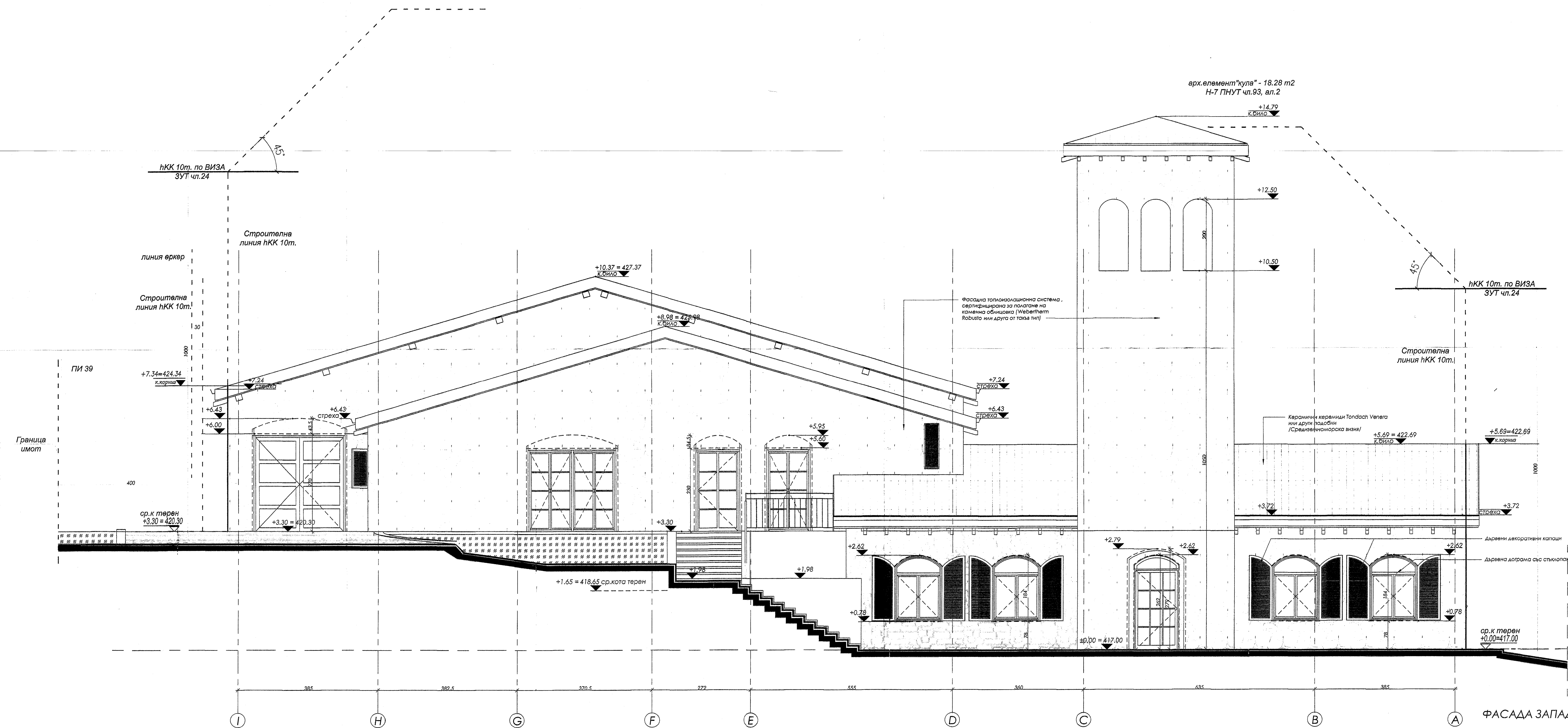
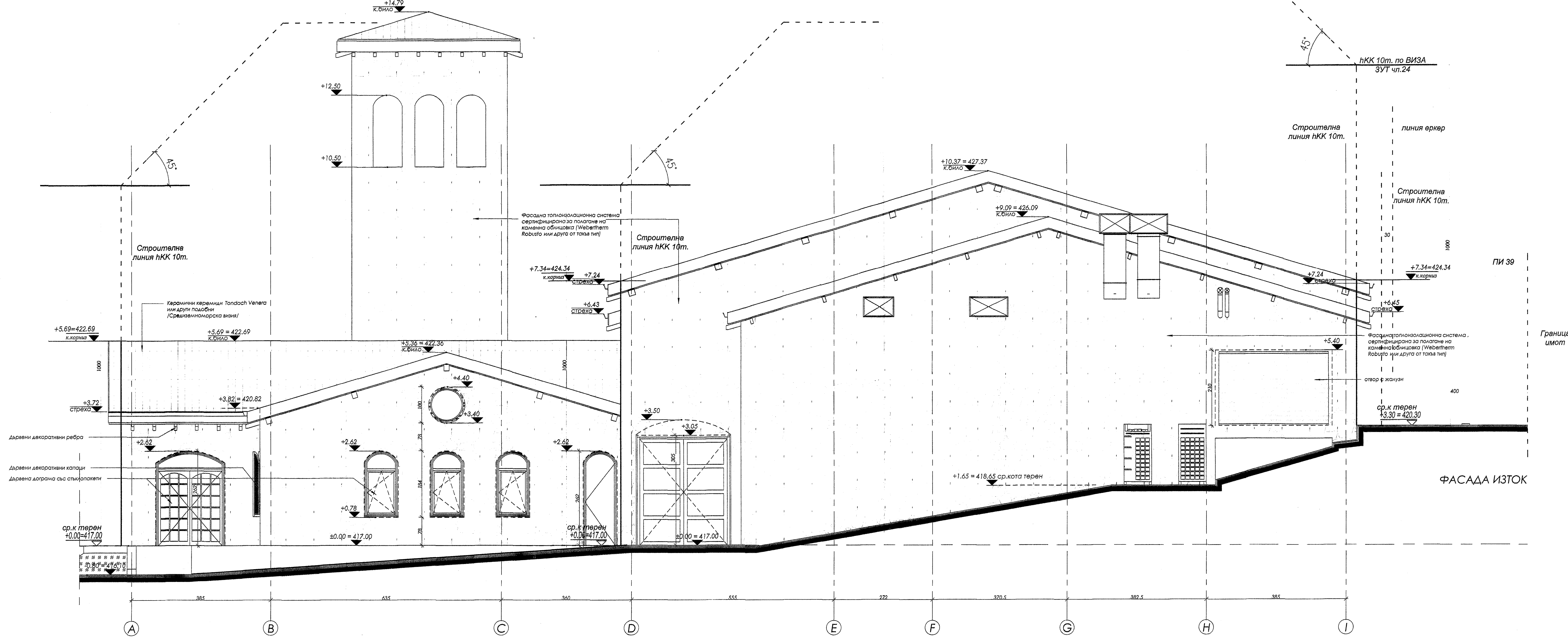


арх. елемент "кула" - 18,28 м<sup>2</sup>  
Н-7 ПНУТ чл. 93, ал. 2



ИНВЕСТИЦИОНЕН ПЛАН  
ОЦЕНКА ЗА СЪОТВЕТСТВИЕ

РЕПУБЛИКА БЪЛГАРИЯ  
ОБЩИНА КОПРИШОВО  
ОБЩИНСКИ СЪВЕТ

Гр. архитект: *[Signature]*  
Дата: 02.08.2021

**Забележки:**

- Височината на ръкавките на паралелите на балконите и терасите са 105 см. от вятър под.
- При паркиране на дворащата да се вземат размери от нивото!
- Паркозакрепите трябва са с размери от вятър под.
- Височината на вратите са от вятър под.
- Всяка промяна да се съвладува с проектите!
- Всички размери са в см.

СЪГЛАСУВАЛ ВЪЛКОПИТЕЛ:

БУЛАРХ БООД СОФИЯ	
ОБЕКТ	Винарска изба, вилотел и магазин за вино в ГИ - 39116.25.39 в землищ на гр. Копривщица, общ. Копривщица
ВЪЛКОПИТЕЛ	"Винето" ООД
ЧЕРТЕЖ	ФАСАДА ИЗТОК; ФАСАДА ЗАПАД
ПРОЕКТИРА	инж. Н. Христова
ПРОВЕРИВА	инж. А. Софийска
АРХ. ВЪВЕЖАВА	инж. Н. Мавродиев
КОНСТР.	инж. Първанов
ВК	инж. Н. Христова
ЕП	инж. А. Софийска
СВ	инж. Н. Мавродиев
ТЕХНОЛОГИЯ	инж. техн. Л. Гешева
дата:	02.2021 М 1:50